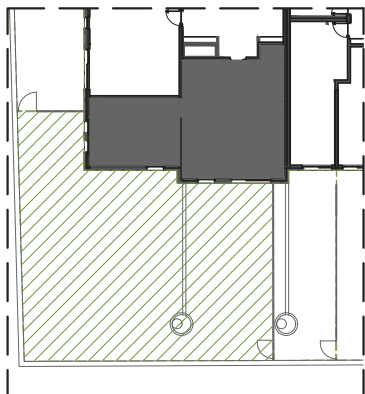
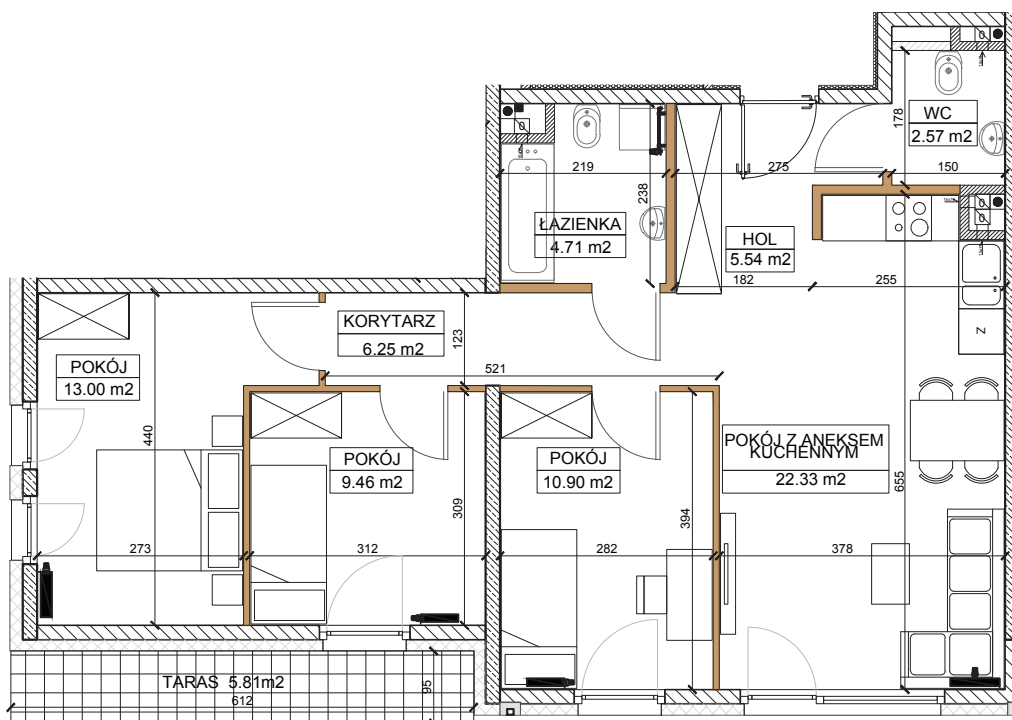
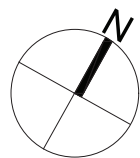


MIESZKANIE 1.0.1 PIĘTRO PARTER POWIERZCHNIA 77,58m² OGRÓDEK 219,95m²

SCHEMAT MIESZKANIA
WRAZ Z OGRÓDKIEM

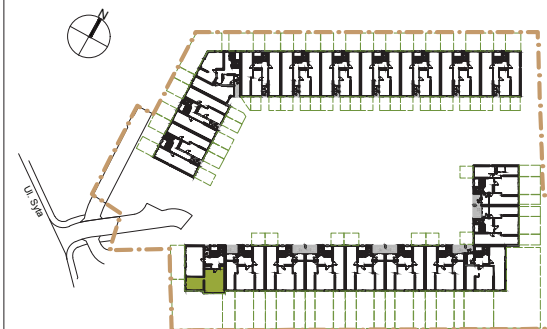


UWAGA: NA TERENIE OGRÓDKA ZNAJDUJE SIĘ
STUDZIENKA CHŁONNA Z WŁAZEM REWIZYJNYM



POMIESZCZENIE	[m ²]
HOL	5.54
POKÓJ Z ANEKSEM KUCHENNYM	22.33
WC	2.57
KORYTARZ	6.25
ŁAZIENKA	4.71
POKÓJ	10.90
POKÓJ	9.46
POKÓJ	13.00

INWESTOR
Wilanów Tulip sp. z o.o.
Aleje Jerozolimskie nr 81, lok. 7.10
02-001 Warszawa



DATA
MARZEC 2018

NR MIESZKANIA
1.0.1

LICZBA POKOI
4

POW. MIESZKANIA wg PN-ISO 9836:1997
77,58m²

LEGENDA WYSOKOŚĆ MIESZKANIA 270cm

- ŚCIANY KONSTRUKCYJNE
- ŚCIANY DZIAŁOWE (możliwość rozbiórki)
- IZOLACJA TERMICZNA
- BALKON

UWAGI

- Urządzenia sanitarne i kuchenne, drzwi wewnątrzlokalowe, meble oraz wykończenia podłóg nie stanowią wyposażenia lokalu a ich rozmieszczenie przedstawiono jako przykładowe
- Stan wg Projektu Wykonawczego. Wymiary i powierzchnie lokali w trakcie budowy mogą ulec nieznacznym zmianom.
- Wymiary podano w świetle konstrukcji (bez wykończenia/tynków)
- Wysokość lokalu podana z uwzględnieniem 1,5cm tynku oraz 2,5cm warstwy wykończeniowej podłóg
- W kuchniach, łazienkach, WC oraz pralniach instalacje sanitarne prowadzone są naścienne, nie dopuszcza się wkuwania podejść instalacyjnych w ściany
- Lokale wyposażone w wentylację grawitacyjną, nawiew świeżego powietrza będzie realizowany przez nawiewniki okienne lubi ścienne.
- Nie dopuszcza się jakichkolwiek ingerencji w konstrukcję, elewację budynku oraz ściany międzylokalowe
- Powierzchnie liczone wg PN-ISO 9836:1997 zgodnie z normą do powierzchni lokalu wliczono ściany działowe nadające się do demontażu.
- Odwodnienie tarasów, balkonów i ogródków oraz lokalizacja rur spustowych zostanie pokazana na kartach szczegółowych.
- Powierzchnia ogródka lokatorskiego podana jest łącznie z powierzchnią tarasu

