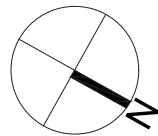
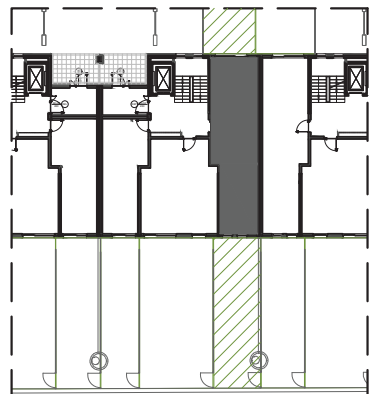


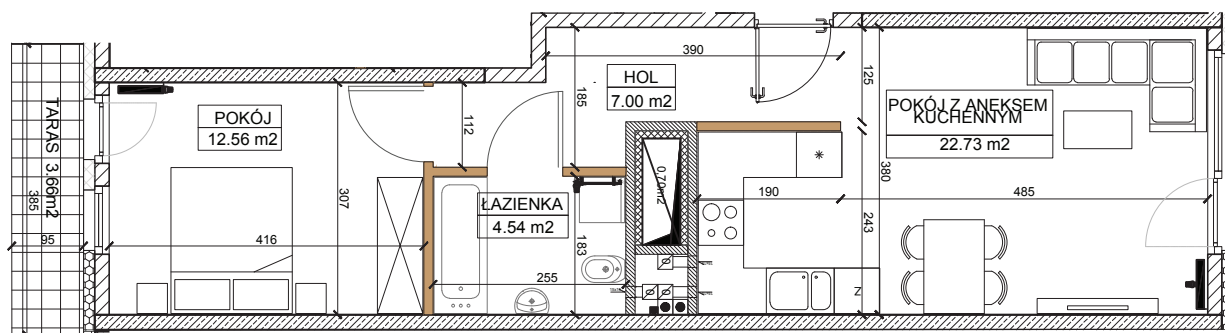
MIESZKANIE 4.0.1 PIĘTRO PARTER POWIERZCHNIA 47,94m² OGRÓDEK 65,23m²

**SCHEMAT MIESZKANIA
WRAZ Z OGRÓDKIEM**



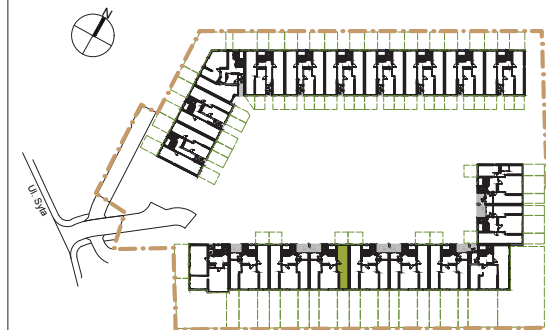
**UWAGA: NA TERENIE OGRÓDKA ZNAJDUJE SIĘ
STUDZIENKA CHŁONNA Z WŁAZEM REWIZYJNYM**

POMIESZCZENIE	[m ²]
HOL	7.00
POKÓJ Z ANEKSEM KUCHENNYM	22.73
ŁAZIENKA	4.54
POKÓJ	12.56



INWESTOR

Wilanów Tulip sp. z o.o.
Aleje Jerozolimskie nr 81, lok. 7.10
02-001 Warszawa



DATA

MARZEC 2018

NR MIESZKANIA

4.0.1

LICZBA POKOI

2

POW. MIESZKANIA wg PN-ISO 9836:1997

47,94m²

LEGENDA

WYSOKOŚĆ MIESZKANIA 270cm

- ŚCIANY KONSTRUKCYJNE
- ŚCIANY DZIAŁOWE (możliwość rozbiórki)
- IZOLACJA TERMICZNA
- BALKON

UWAGI

1. Urządzenia sanitarne i kuchenne, drzwi wewnątrzlokalowe, meble oraz wykończenia podłóg nie stanowią wyposażenia lokalu a ich rozmieszczenie przedstawiono jako przykładowe
2. Stan wg Projektu Wykonawczego. Wymiary i powierzchnie lokali w trakcie budowy mogą ulec nieznacznym zmianom.
3. Wymiary podano w świetle konstrukcji (bez wykończenia/tynków)
4. Wysokość lokalu podana z uwzględnieniem 1,5cm tynku oraz 2,5cm warstwy wykończeniowej podłóg
5. W kuchniach, łazienkach, WC oraz pralniach instalacje sanitarne prowadzone są naścienne, nie dopuszcza się wkuwania podejść instalacyjnych w ściany
6. Lokale wyposażone w wentylację grawitacyjną, nawiew świeżego powietrza będzie realizowany przez nawiewniki okienne lub/i ściennie.
7. Nie dopuszcza się jakichkolwiek ingerencji w konstrukcję, elewację budynku oraz ściany międzylokalowe
8. Powierzchnie liczone wg PN-ISO 9836:1997 zgodnie z normą do powierzchni lokalu wliczono ściany działowe nadające się do demontażu.
9. Odwodnienie tarasów, balkonów i ogródków oraz lokalizacja rur spustowych zostanie pokazana na kartach szczegółowych.
10. Powierzchnia ogródka lokatorskiego podana jest łącznie z powierzchnią tarasu



FBT PRACOWNIA ARCHITEKTURY I URBANISTYKI
02-992 WARSZAWA ul. PRZYCZÓŁKOWA 334
www.fbt.net.pl fbt@fbt.net.pl