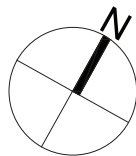
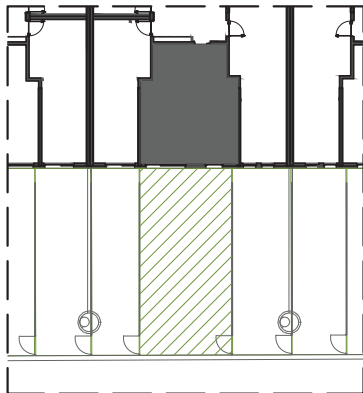
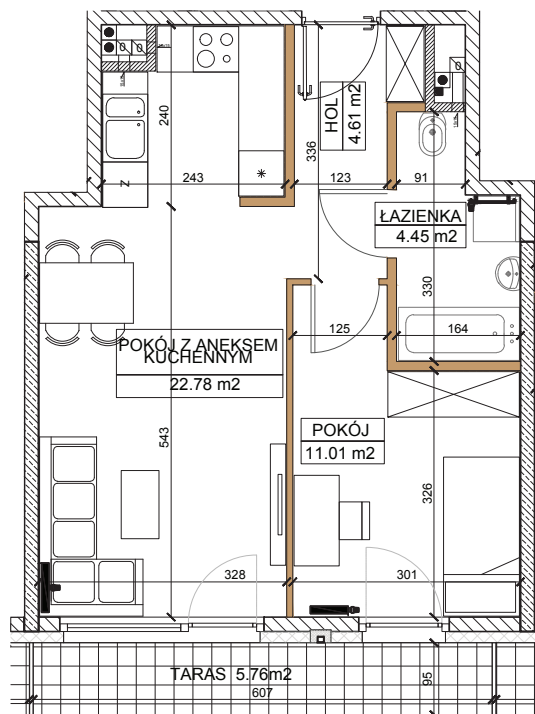


MIESZKANIE 6.0.2 PIĘTRO PARTER POWIERZCHNIA 44,77m² OGRÓDEK 74,84m²

SCHEMAT MIESZKANIA
WRAZ Z OGRÓDKIEM

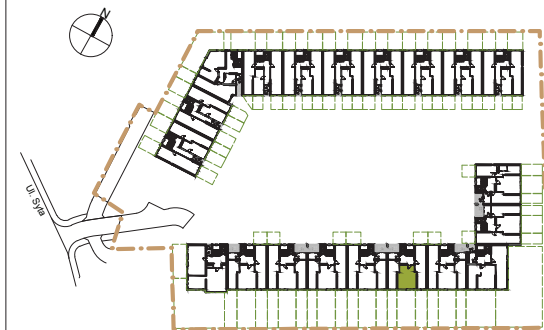


POMIESZCZENIE	[m ²]
HOL	4.61
POKÓJ Z ANEKSEM KUCHENNYM	22.78
ŁAZIENKA	4.45
POKÓJ	11.01



INWESTOR

Wilanów Tulip sp. z o.o.
Aleje Jerozolimskie nr 81, lok. 7.10
02-001 Warszawa



DATA

MARZEC 2018

NR MIESZKANIA

6.0.2

LICZBA POKOI

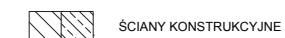
2

POW. MIESZKANIA wg PN-ISO 9836:1997

44,77m²

LEGENDA

WYSOKOŚĆ MIESZKANIA 270cm



ŚCIANY KONSTRUKCYJNE



ŚCIANY DZIAŁOWE (możliwość rozbiórki)



IZOLACJA TERMICZNA



BALKON

UWAGI

- Urządzenia sanitarne i kuchenne, drzwi wewnątrzlokalowe, meble oraz wykończenia podłóg nie stanowią wyposażenia lokalu a ich rozmieszczenie przedstawiono jako przykładowe
- Stan wg Projektu Wykonawczego. Wymiary i powierzchnie lokali w trakcie budowy mogą ulec nieznacznym zmianom.
- Wymiary podano w świetle konstrukcji (bez wykończenia/tynków)
- Wysokość lokalu podana z uwzględnieniem 1,5cm tynku oraz 2,5cm warstwy wykończeniowej podłóg
- W kuchniach, łazienkach, WC oraz pralniach instalacje sanitarne prowadzone są naścienne, nie dopuszcza się wkuwania podejść instalacyjnych w ściany
- Lokale wyposażone w wentylację grawitacyjną, nawiew świeżego powietrza będzie realizowany przez nawiewniki okienne lub/i ścienne.
- Nie dopuszcza się jakichkolwiek ingerencji w konstrukcję, elewację budynku oraz ściany międzylokalowe
- Powierzchnie liczone wg PN-ISO 9836:1997 zgodnie z normą do powierzchni lokalu wliczono ściany działowe nadające się do demontażu.
- Odwodnienie tarasów, balkonów i ogródków oraz lokalizacja rur spustowych zostanie pokazana na kartach szczegółowych.
- Powierzchnia ogródka lokatorskiego podana jest łącznie z powierzchnią tarasu



FBT PRACOWNIA ARCHITEKTURY I URBANISTYKI
02-992 WARSZAWA ul. PRZYCZÓŁKOWA 334
www.fbt.net.pl fbt@fbt.net.pl