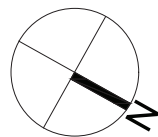
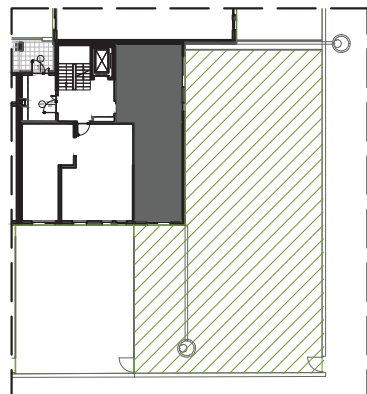


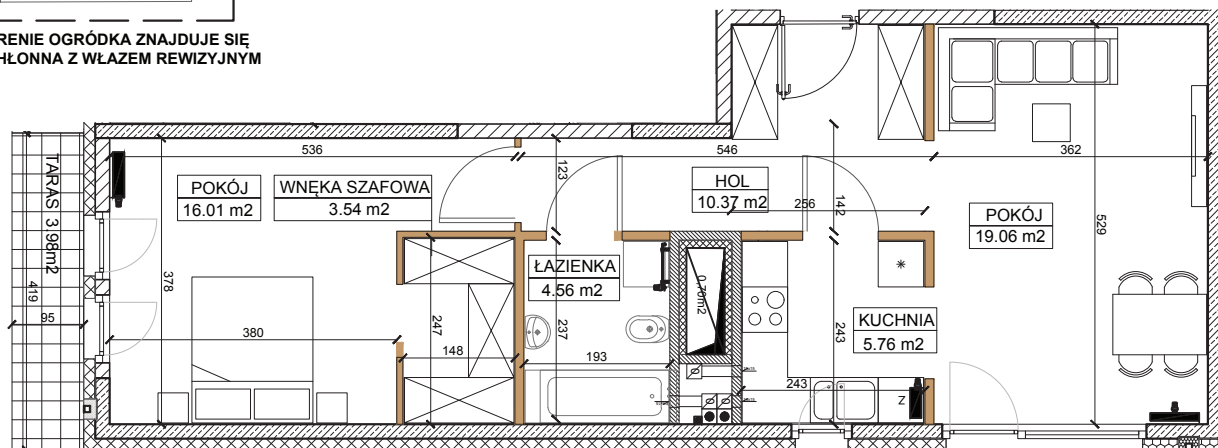
# MIESZKANIE 8.0.1 PIĘTRO PARTER POWIERZCHNIA 61,33m<sup>2</sup> OGRÓDEK 352,63m<sup>2</sup>

SCHEMAT MIESZKANIA  
WRAZ Z OGRÓDKIEM



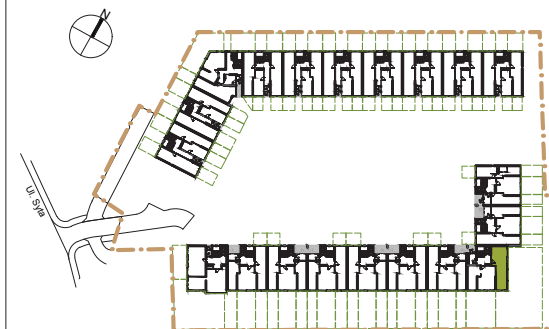
UWAGA: NA TERENIE OGRÓDKA ZNAJDUJE SIĘ  
STUDZIENKA CHŁONNA Z WŁAZEM REWIZYJNYM

POMIESZCZENIE	[m <sup>2</sup> ]
HOL	10.37
ŁAZIENKA	4.56
KUCHNIA	5.76
WNĘKA SZAFOWA	3.54
POKÓJ	16.01
POKÓJ	19.06



INWESTOR

Wilanów Tulip sp. z o.o.  
Aleje Jerozolimskie nr 81, lok. 7.10  
02-001 Warszawa



DATA

MARZEC 2018

NR MIESZKANIA

8.0.1

LICZBA POKOI

2

POW. MIESZKANIA wg PN-ISO 9836:1997

61,33m<sup>2</sup>

LEGENDA

WYSOKOŚĆ MIESZKANIA 270cm



UWAGI

- Urządzenia sanitarne i kuchenne, drzwi wewnątrzlokalowe, meble oraz wykończenia podłóg nie stanowią wyposażenia lokalu a ich rozmieszczenie przedstawiono jako przykładowe
- Stan wg Projektu Wykonawczego. Wymiary i powierzchnie lokali w trakcie budowy mogą ulec nieznacznym zmianom.
- Wymiary podano w świetle konstrukcji (bez wykończenia/tynków)
- Wysokość lokalu podana z uwzględnieniem 1,5cm tynku oraz 2,5cm warstwy wykończeniowej podłóg
- W kuchniach, łazienkach, WC oraz pralniach instalacje sanitarne prowadzone są naścienne, nie dopuszcza się wkuwania podejść instalacyjnych w ściany
- Lokale wyposażone w wentylację grawitacyjną, nawiew świeżego powietrza będzie realizowany przez nawiewniki okienne lub/sicienne.
- Nie dopuszcza się jakichkolwiek ingerencji w konstrukcję, elewację budynku oraz ściany międzylokalowe
- Powierzchnie liczone wg PN-ISO 9836:1997 zgodnie z normą do powierzchni lokalu wliczono ścianki działowe nadające się do demontażu.
- Odwodnienie tarasów, balkonów i ogródków oraz lokalizacja rur spustowych zostanie pokazana na kartach szczegółowych.
- Powierzchnia ogródka lokatorskiego podana jest łącznie z powierzchnią tarasu



FBT PRACOWNIA ARCHITEKTURY I URBANISTYKI  
02-992 WARSZAWA ul. PRZYCZÓŁKOWA 334  
www.fbt.net.pl fbt@fbt.net.pl