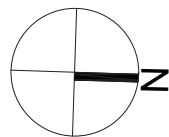
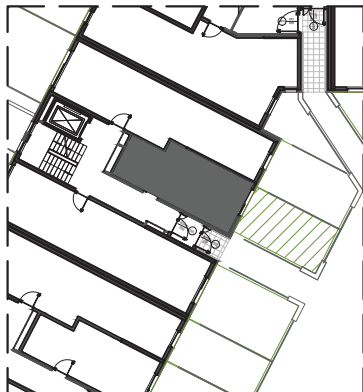
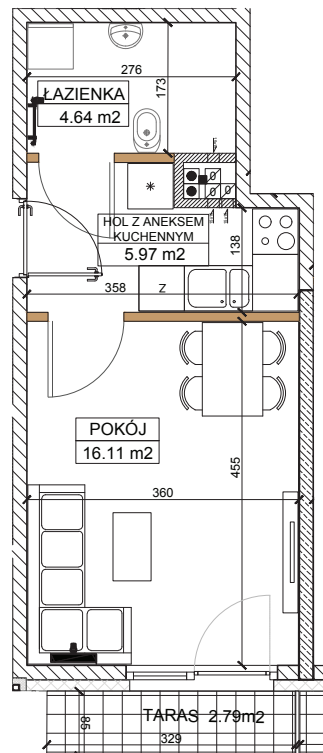


# MIESZKANIE 12.0.2 PIĘTRO PARTER POWIERZCHNIA 27,54m<sup>2</sup> OGRÓDEK 20,04m<sup>2</sup>

SCHEMAT MIESZKANIA  
WRAZ Z OGRÓDKIEM

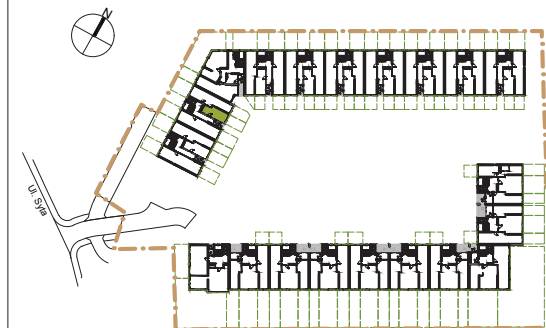


POMIESZCZENIE	[m <sup>2</sup> ]
ŁAZIENKA	4.64
HOL Z ANEKSEM KUCHENNYM	5.97
POKÓJ	16.11



INWESTOR

Wilanów Tulip sp. z o.o.  
Aleje Jerozolimskie nr 81, lok. 7.10  
02-001 Warszawa



DATA

MARZEC 2018

NR MIESZKANIA

12.0.2

LICZBA POKOI

1

POW. MIESZKANIA wg PN-ISO 9836:1997

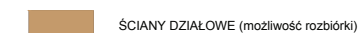
27,54m<sup>2</sup>

LEGENDA

WYSOKOŚĆ MIESZKANIA 270cm



ŚCIANY KONSTRUKCYJNE



ŚCIANY DZIAŁOWE (możliwość rozbiórki)



IZOLACJA TERMICZNA



BALKON

UWAGI

- Urządzenia sanitarne i kuchenne, drzwi wewnątrzlokalowe, meble oraz wykończenia podłóg nie stanowią wyposażenia lokalu a ich rozmieszczenie przedstawiono jako przykładowe
- Stan wg Projektu Wykonawczego. Wymiary i powierzchnie lokali w trakcie budowy mogą ulec nieznacznym zmianom.
- Wymiary podano w świetle konstrukcji (bez wykończenia/tynków)
- Wysokość lokalu podana z uwzględnieniem 1,5cm tynku oraz 2,5cm warstwy wykończeniowej podłóg
- W kuchniach, łazienkach, WC oraz pralniach instalacje sanitarne prowadzone są naścienne, nie dopuszcza się wkuwania podejść instalacyjnych w ściany
- Lokale wyposażone w wentylację grawitacyjną, nawiew świeżego powietrza będzie realizowany przez nawiewniki okienne lub/i ściennie.
- Nie dopuszcza się jakichkolwiek ingerencji w konstrukcję, elewację budynku oraz ściany międzylokalowe
- Powierzchnie liczone wg PN-ISO 9836:1997 zgodnie z normą do powierzchni lokalu wliczono ściany działowe nadające się do demontażu.
- Odwodnienie tarasów, balkonów i ogródków oraz lokalizacja rur spustowych zostanie pokazana na kartach szczegółowych.
- Powierzchnia ogródka lokatorskiego podana jest łącznie z powierzchnią tarasu



FBT PRACOWNIA ARCHITEKTURY I URBANISTYKI  
02-992 WARSZAWA ul. PRZYCZÓŁKOWA 334  
www.fbt.net.pl fbt@fbt.net.pl