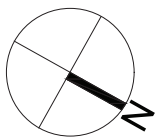
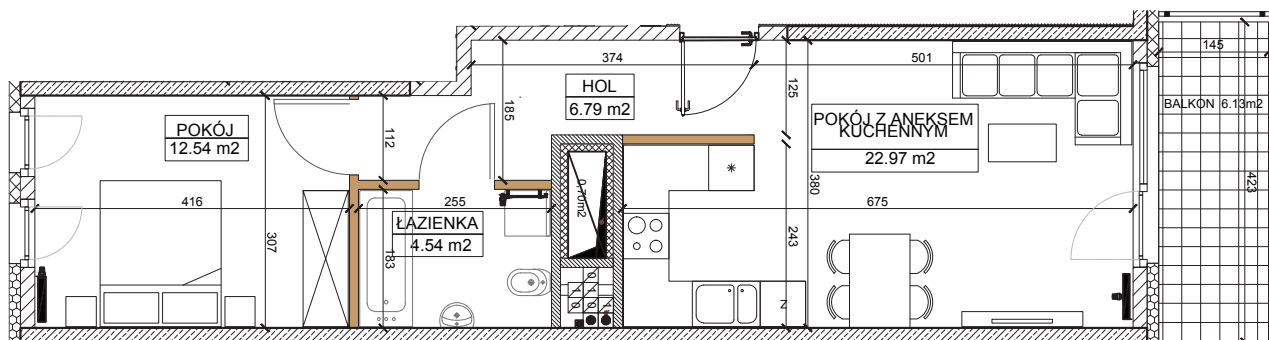


# MIESZKANIE 4.1.1 PIĘTRO PIERWSE POWIERZCHNIA 47,93m<sup>2</sup> BALKON 6,13m<sup>2</sup>

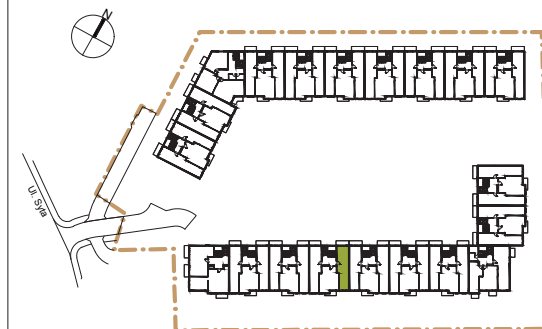


POMIESZCZENIE	[m <sup>2</sup> ]
HOL	6.79
POKÓJ Z ANEKSEM KUCHENNYM	22.97
ŁAZIENKA	4.54
POKÓJ	12.54



INWESTOR

Wilanów Tulip sp. z o.o.  
Aleje Jerozolimskie nr 81, lok. 7.10  
02-001 Warszawa



DATA

**MARZEC 2018**

NR MIESZKANIA

**4.1.1**

LICZBA POKOI

**2**

POW. MIESZKANIA wg PN-ISO 9836:1997

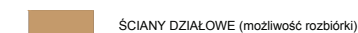
**47,93m<sup>2</sup>**

**LEGENDA**

WYSOKOŚĆ MIESZKANIA 270cm



ŚCIANY KONSTRUKCYJNE



ŚCIANY DZIAŁOWE (możliwość rozbiórki)



IZOLACJA TERMICZNA



BALKON

**UWAGI**

1. Urządzenia sanitarne i kuchenne, drzwi wewnątrzlokalowe, meble oraz wykończenia podłóg nie stanowią wyposażenia lokalu a ich rozmieszczenie przedstawiono jako przykładowe
2. Stan wg Projektu Wykonawczego. Wymiary i powierzchnie lokali w trakcie budowy mogą ulec nieznacznym zmianom.
3. Wymiary podano w świetle konstrukcji (bez wykończenia/tynków)
4. Wysokość lokalu podana z uwzględnieniem 1,5cm tynku oraz 2,5cm warstwy wykończeniowej podłóg
5. W kuchniach, łazienkach, WC oraz pralniach instalacje sanitarne prowadzone są naścienne, nie dopuszcza się wkuwania podejść instalacyjnych w ściany
6. Lokale wyposażone w wentylację grawitacyjną, nawiew świeżego powietrza będzie realizowany przez nawiewniki okienne lub ściennie.
7. Nie dopuszcza się jakichkolwiek ingerencji w konstrukcję, elewację budynku oraz ściany międzylokalowe
8. Powierzchnie liczone wg PN-ISO 9836:1997 zgodnie z normą do powierzchni lokalu wliczono ściany działowe nadające się do demontażu.
9. Odwodnienie tarasów, balkonów i ogródków oraz lokalizacja rur spustowych zostanie pokazana na kartach szczegółowych.



FBT PRACOWNIA ARCHITEKTURY I URBANISTYKI  
02-992 WARSZAWA ul. PRZYCZÓŁKOWA 334  
www.fbt.net.pl fbt@fbt.net.pl