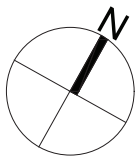
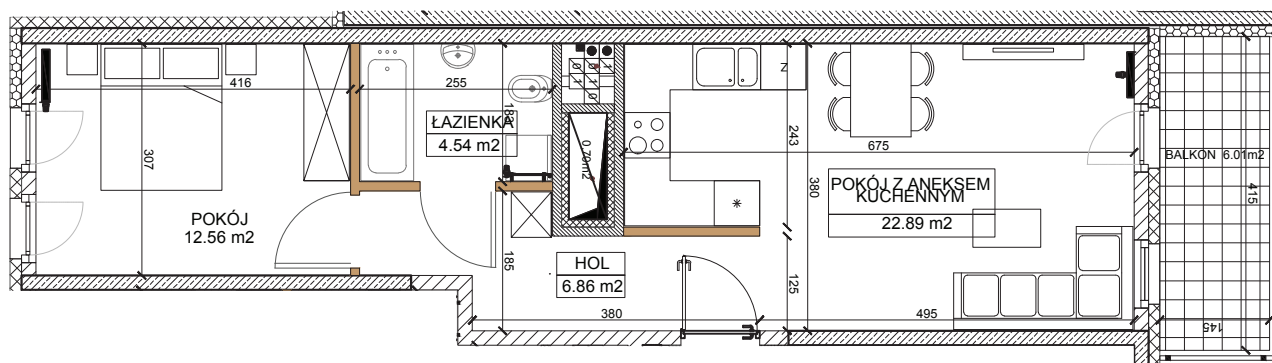


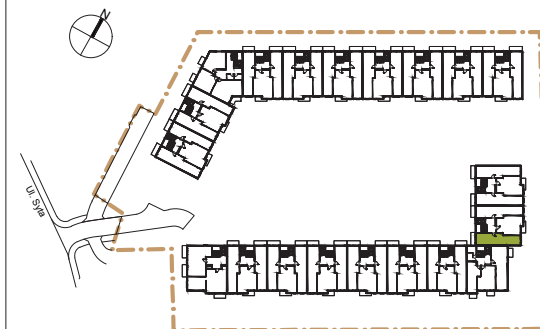
# MIESZKANIE 9.1.3 PIĘTRO PIERWSZE POWIERZCHNIA 47,94m<sup>2</sup> BALKON 6,01m<sup>2</sup>



POMIESZCZENIE	[m <sup>2</sup> ]
HOL	6.86
POKÓJ Z ANEKSEM KUCHENNYM	22.89
ŁAZIENKA	4.54
POKÓJ	11.01



INWESTOR  
**Wilanów Tulip sp. z o.o.**  
 Aleje Jerozolimskie nr 81, lok. 7.10  
 02-001 Warszawa



DATA  
**MARZEC 2018**

NR MIESZKANIA  
**9.1.3**

LICZBA POKOI  
**2**

POW. MIESZKANIA wg PN-ISO 9836:1997  
**47,94m<sup>2</sup>**

**LEGENDA** WYSOKOŚĆ MIESZKANIA 270cm

-  ŚCIANY KONSTRUKCYJNE
-  ŚCIANY DZIAŁOWE (możliwość rozbiórki)
-  IZOLACJA TERMICZNA
-  BALKON

### UWAGI

1. Urządzenia sanitarne i kuchenne, drzwi wewnątrzlokalowe, meble oraz wykończenia podłóg nie stanowią wyposażenia lokalu a ich rozmieszczenie przedstawiono jako przykładowe
2. Stan wg Projektu Wykonawczego. Wymiary i powierzchnie lokali w trakcie budowy mogą ulec nieznacznym zmianom.
3. Wymiary podano w świetle konstrukcji (bez wykończenia/tynków)
4. Wysokość lokalu podana z uwzględnieniem 1,5cm tynku oraz 2,5cm warstwy wykończeniowej podłóg
5. W kuchniach, łazienkach, WC oraz pralniach instalacje sanitarne prowadzone są naścienne, nie dopuszcza się wkuwania podejść instalacyjnych w ściany
6. Lokale wyposażone w wentylację grawitacyjną, nawiew świeżego powietrza będzie realizowany przez nawiewniki okienne lubi ścienne.
7. Nie dopuszcza się jakichkolwiek ingerencji w konstrukcję, elewację budynku oraz ściany międzylokalowe
8. Powierzchnie liczone wg PN-ISO 9836:1997 zgodnie z normą do powierzchni lokalu wliczono ścianki działowe nadające się do demontażu.
9. Odwodnienie tarasów, balkonów i ogródków oraz lokalizacja rur spustowych zostanie pokazana na kartach szczegółowych.



FBT PRACOWNIA ARCHITEKTURY I URBANISTYKI  
 02-992 WARSZAWA ul. PRZYCZÓŁKOWA 334  
 www.fbt.net.pl fbt@fbt.net.pl