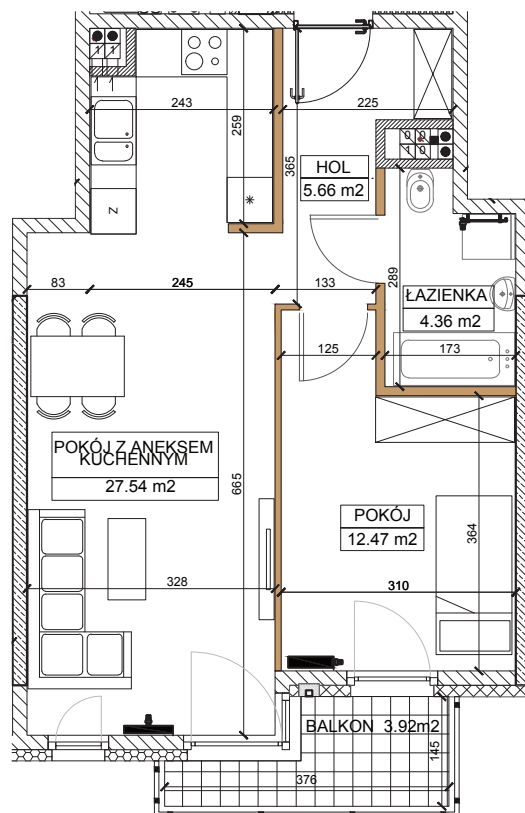
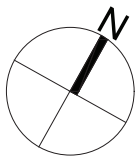


MIESZKANIE 15.1.2 PIĘTRO PIERWSZE POWIERZCHNIA 51,89m² BALKON 3,92m²



POMIESZCZENIE	[m ²]
HOL	5.66
POKÓJ Z ANEKSEM KUCHENNYM	27.54
ŁAZIENKA	4.36
POKÓJ	12.47



INWESTOR
Wilanów Tulip sp. z o.o.
 Aleje Jerozolimskie nr 81, lok. 7.10
 02-001 Warszawa



DATA
MARZEC 2018

NR MIESZKANIA
15.1.2

LICZBA POKOI
2

POW. MIESZKANIA wg PN-ISO 9836:1997
51,89m²

LEGENDA WYSOKOŚĆ MIESZKANIA 270cm

-  ŚCIANY KONSTRUKCYJNE
-  ŚCIANY DZIAŁOWE (możliwość rozbiórki)
-  IZOLACJA TERMICZNA
-  BALKON

UWAGI

- Urządzenia sanitarne i kuchenne, drzwi wewnątrzlokalowe, meble oraz wykończenia podłóg nie stanowią wyposażenia lokalu a ich rozmieszczenie przedstawiono jako przykładowe
- Stan wg Projektu Wykonawczego. Wymiary i powierzchnie lokali w trakcie budowy mogą ulec nieznanym zmianom.
- Wymiary podano w świetle konstrukcji (bez wykończenia/tynków)
- Wysokość lokalu podana z uwzględnieniem 1,5cm tynku oraz 2,5cm warstwy wykończeniowej podłóg
- W kuchniach, łazienkach, WC oraz pralniach instalacje sanitarne prowadzone są naścienne, nie dopuszcza się wkuwania podejść instalacyjnych w ściany
- Lokale wyposażone w wentylację grawitacyjną, nawiew świeżego powietrza będzie realizowany przez nawiewniki okienne lub/i ściennie.
- Nie dopuszcza się jakichkolwiek ingerencji w konstrukcję, elewację budynku oraz ściany międzylokalowe
- Powierzchnie liczone wg PN-ISO 9836:1997 zgodnie z normą do powierzchni lokalu wliczono ścianki działowe nadające się do demontażu.
- Odwodnienie tarasów, balkonów i ogródków oraz lokalizacja rur spustowych zostanie pokazana na kartach szczegółowych.



FBT PRACOWNIA ARCHITEKTURY I URBANISTYKI
 02-992 WARSZAWA ul. PRZYCZÓŁKOWA 334
 www.fbt.net.pl fbt@fbt.net.pl