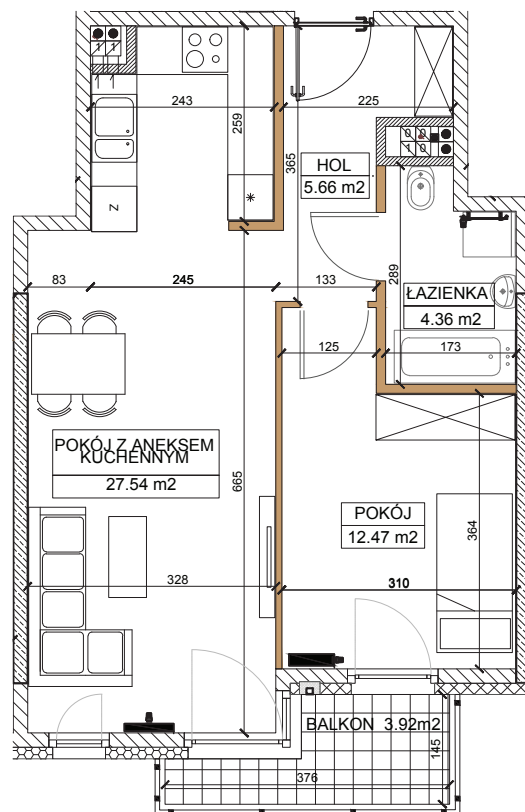
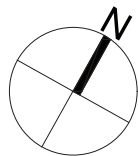


MIESZKANIE 17.1.2 PIĘTRO PIERWSZE POWIERZCHNIA 51,89m² BALKON 3,92m²



POMIESZCZENIE	[m ²]
HOL	5.66
POKÓJ Z ANEKSEM KUCHENNYM	27.54
ŁAZIENKA	4.36
POKÓJ	12.47



INWESTOR
Wilanów Tulip sp. z o.o.
 Aleje Jerozolimskie nr 81, lok. 7.10
 02-001 Warszawa



DATA **MARZEC 2018** NR MIESZKANIA **17.1.2**
 LICZBA POKOI **2** POW. MIESZKANIA wg PN-ISO 9836:1997 **51,89m²**

LEGENDA WYSOKOŚĆ MIESZKANIA 270cm

- ŚCIANY KONSTRUKCYJNE
- ŚCIANY DZIAŁOWE (możliwość rozbiórki)
- IZOLACJA TERMICZNA
- BALKON

UWAGI

1. Urządzenia sanitarne i kuchenne, drzwi wewnątrzlokalowe, meble oraz wykończenia podłóg nie stanowią wyposażenia lokalu a ich rozmieszczenie przedstawiono jako przykładowe
2. Stan wg Projektu Wykonawczego. Wymiary i powierzchnie lokali w trakcie budowy mogą ulec nieznacznym zmianom.
3. Wymiary podano w świetle konstrukcji (bez wykończenia/tynków)
4. Wysokość lokalu podana z uwzględnieniem 1,5cm tynku oraz 2,5cm warstwy wykończeniowej podłóg
5. W kuchniach, łazienkach, WC oraz pralniach instalacje sanitarne prowadzone są naścienne, nie dopuszcza się wkuwania podejść instalacyjnych w ściany
6. Lokale wyposażone w wentylację grawitacyjną, nawiew świeżego powietrza będzie realizowany przez nawiewniki okienne lub/i ściennie.
7. Nie dopuszcza się jakichkolwiek ingerencji w konstrukcję, elewację budynku oraz ściany międzylokalowe
8. Powierzchnie liczone wg PN-ISO 9836:1997 zgodnie z normą do powierzchni lokalu wliczono ścianki działowe nadające się do demontażu.
9. Odwodnienie tarasów, balkonów i ogródków oraz lokalizacja rur spustowych zostanie pokazana na kartach szczegółowych.



FBT PRACOWNIA ARCHITEKTURY I URBANISTYKI
 02-992 WARSZAWA ul. PRZYCZÓŁKOWA 334
 www.fbt.net.pl fbt@fbt.net.pl