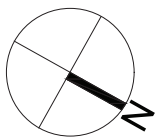
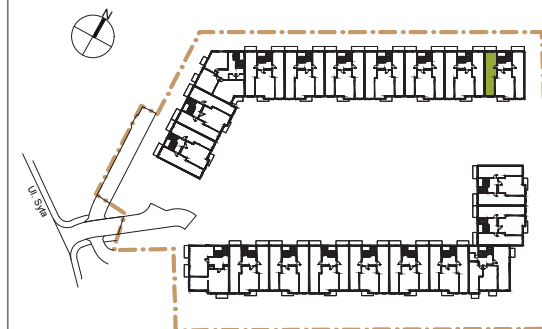
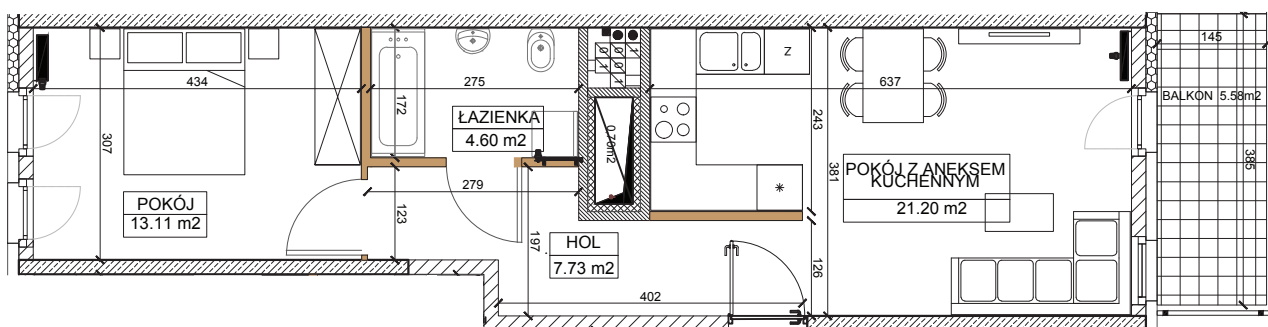


# MIESZKANIE 20.1.3 PIĘTRO PIERWSZE POWIERZCHNIA 47,75m<sup>2</sup> BALKON 5,58m<sup>2</sup>



POMIESZCZENIE	[m <sup>2</sup> ]
HOL	7.73
POKÓJ Z ANEKSEM KUCHENNYM	21.20
ŁAZIENKA	4.60
POKÓJ	13.11



INWESTOR  
**Wilanów Tulip sp. z o.o.**  
 Aleje Jerozolimskie nr 81, lok. 7.10  
 02-001 Warszawa

DATA **MARZEC 2018** NR MIESZKANIA **20.1.3**

LICZBA POKOI **2** POW. MIESZKANIA wg PN-ISO 9836:1997 **47,75m<sup>2</sup>**

**LEGENDA** WYSOKOŚĆ MIESZKANIA 270cm

-  ŚCIANY KONSTRUKCYJNE
-  ŚCIANY DZIAŁOWE (możliwość rozbiórki)
-  IZOLACJA TERMICZNA
-  BALKON

### UWAGI

- Urządzenia sanitarne i kuchenne, drzwi wewnątrzlokalowe, meble oraz wykończenia podłóg nie stanowią wyposażenia lokalu a ich rozmieszczenie przedstawiono jako przykładowe
- Stan wg Projektu Wykonawczego. Wymiary i powierzchnie lokali w trakcie budowy mogą ulec nieznacznym zmianom.
- Wymiary podano w świetle konstrukcji (bez wykończenia/tynków)
- Wysokość lokalu podana z uwzględnieniem 1,5cm tynku oraz 2,5cm warstwy wykończeniowej podłóg
- W kuchniach, łazienkach, WC oraz pralniach instalacje sanitarne prowadzone są naścienne, nie dopuszcza się wkuwania podejść instalacyjnych w ściany
- Lokale wyposażone w wentylację grawitacyjną, nawiew świeżego powietrza będzie realizowany przez nawiewniki okienne lub/sicienne.
- Nie dopuszcza się jakichkolwiek ingerencji w konstrukcję, elewację budynku oraz ściany międzylokalowe
- Powierzchnie liczone wg PN-ISO 9836:1997 zgodnie z normą do powierzchni lokalu wliczono ścianki działowe nadające się do demontażu.
- Odwodnienie tarasów, balkonów i ogródków oraz lokalizacja rur spustowych zostanie pokazana na kartach szczegółowych.



FBT PRACOWNIA ARCHITEKTURY I URBANISTYKI  
 02-992 WARSZAWA ul. PRZYCZÓŁKOWA 334  
 www.fbt.net.pl fbt@fbt.net.pl