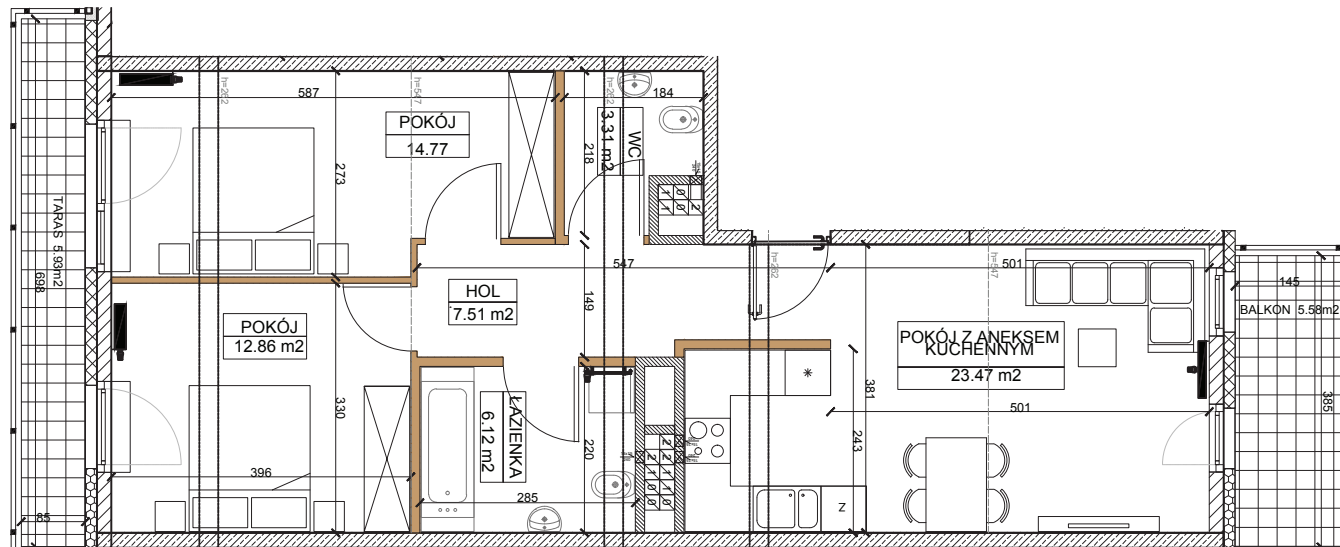
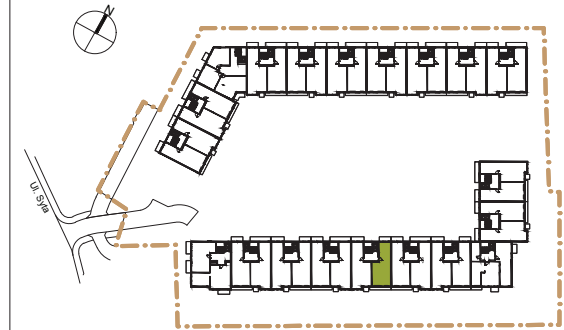


POMIESZCZENIE	[m ²]
HOL	7.51
POKÓJ Z ANEKSEM KUCHENNYM	23.47
WC	3.31
ŁAZIENKA	6.12
POKÓJ	14.77
POKÓJ	12.86



INWESTOR

Wilanów Tulip sp. z o.o.
Aleje Jerozolimskie nr 81, lok. 7.10
02-001 Warszawa



DATA

MARZEC 2018

NR MIESZKANIA

5.2.1

LICZBA POKOI

3

POW. MIESZKANIA wg PN-ISO 9836:1997

70,45m²

LEGENDA

WYSOKOŚĆ MIESZKANIA 262-547cm



ŚCIANY KONSTRUKCYJNE



ŚCIANY DZIAŁOWE (możliwość rozbiórki)



IZOLACJA TERMICZNA



BALKON

UWAGI

1. Urządzenia sanitarne i kuchenne, drzwi wewnątrzlokalowe, meble oraz wykończenia podłóg nie stanowią wyposażenia lokalu a ich rozmieszczenie przedstawiono jako przykładowe
2. Stan wg Projektu Wykonawczego. Wymiary i powierzchnie lokali w trakcie budowy mogą ulec nieznacznym zmianom.
3. Wymiary podano w świetle konstrukcji (bez wykończenia/tyńkowania)
4. Wysokość lokalu podana z uwzględnieniem 1,5cm tynku oraz 2,5cm warstwy wykończeniowej podłóg
5. W kuchniach, łazienkach, WC oraz pralniach instalacje sanitarne prowadzone są naścienne, nie dopuszcza się wkuwania podejść instalacyjnych w ściany
6. Lokale wyposażone w wentylację grawitacyjną, nawiew świeżego powietrza będzie realizowany przez nawiewniki okienne lub/i ścienne.
7. Nie dopuszcza się jakichkolwiek ingerencji w konstrukcję, elewację budynku oraz ściany międzylokalowe
8. Powierzchnie liczone wg PN-ISO 9836:1997, zgodnie z normą do powierzchni lokalu wliczono ścianki działowe nadające się do demontażu.
9. Odwodnienie tarasów, balkonów i ogródków oraz lokalizacja rur spustowych zostanie pokazana na kartach szczegółowych.
10. Przy wyjściach na tarasy zaznaczono schodek wyjściowy, do montażu przez użytkownika



FBT PRACOWNIA ARCHITEKTURY I URBANISTYKI
02-992 WARSZAWA ul. PRZYCZÓŁKOWA 334
www.fbt.net.pl fbt@fbt.net.pl

0m 1m 5m