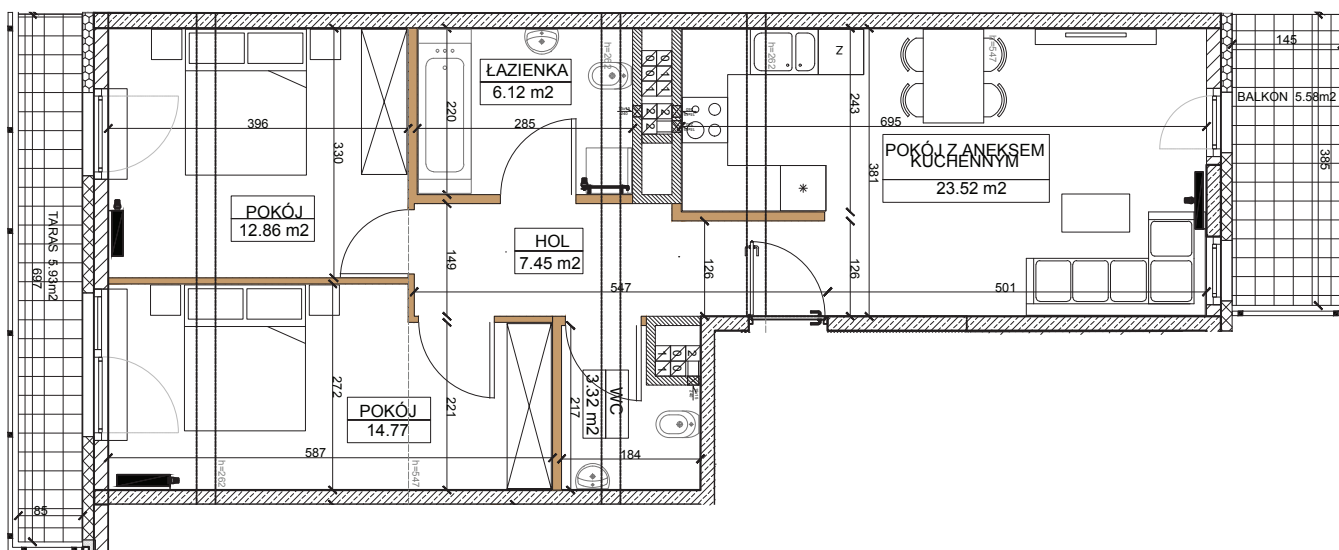


POMIESZCZENIE	[m ²]
HOL	7.45
POKÓJ Z ANEKSEM KUCHENNYM	23.52
WC	3.32
ŁAZIENKA	6.12
POKÓJ	14.77
POKÓJ	12.86



DATA

MARZEC 2018

NR MIESZKANIA

6.2.2

LICZBA POKOI

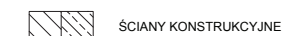
3

POW. MIESZKANIA wg PN-ISO 9836;1997

70,44m²

LEGENDA

WYSOKOŚĆ MIESZKANIA 262-547cm



ŚCIANY KONSTRUKCYJNE



ŚCIANY DZIAŁOWE (możliwość rozbiórki)



IZOLACJA TERMICZNA



BALKÓN

UWAGI

- Urządzenia sanitarne i kuchenne, drzwi wewnątrzlokalowe, meble oraz wykończenia podłóg nie stanowią wyposażenia lokalu a ich rozmieszczenie przedstawiono jako przykładowe
- Stan wg Projektu Wykonawczego. Wymiary i powierzchnie lokali w trakcie budowy mogą ulec nieznaczny zmianom.
- Wymiary podano w świetle konstrukcji (bez wykończenia/tynków)
- Wysokość lokalu podana z uwzględnieniem 1,5cm tynku oraz 2,5cm warstwy wykończeniowej podłóg
- W kuchniach, łazienkach, WC oraz pralniach instalacje sanitarne prowadzone są naściennie, nie dopuszcza się wkuwania podejść instalacyjnych w ściany
- Lokale wyposażone w wentylację grawitacyjną, nawiew świeżego powietrza będzie realizowany przez nawiewniki okienne lub/i ścienne.
- Nie dopuszcza się jakichkolwiek ingerencji w konstrukcję, elewację budynku oraz ściany międzylokalowe
- Powierzchnie liczone wg PN-ISO 9836;1997, zgodnie z normą do powierzchni lokalu wliczono ściany działowe nadające się do demontażu.
- Odwodnienie tarasów, balkonów i ogródków oraz lokalizacja rur spustowych zostanie pokazana na kartach szczegółowych.
- Przy wyjściach na tarasy zaznaczono schodek wyjściowy, do montażu przez użytkownika

0m 1m 5m



FBT PRACOWNIA ARCHITEKTURY I URBANISTYKI
02-992 WARSZAWA ul. PRZYCZÓŁKOWA 334
www.fbt.net.pl fbt@fbt.net.pl