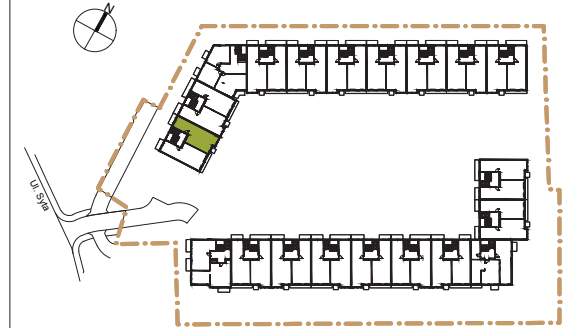
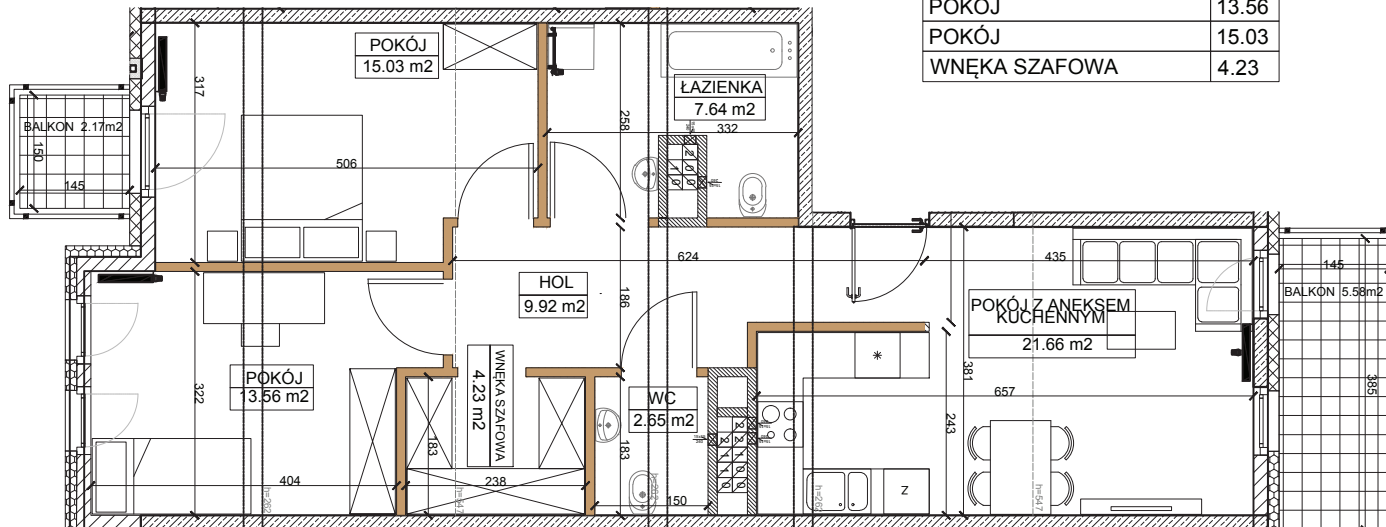






POMIESZCZENIE	[m ²]
HOL	9.92
POKÓJ Z ANEKSEM KUCHENNYM	21.66
WC	2.65
ŁAZIENKA	7.64
POKÓJ	13.56
POKÓJ	15.03
WNĘKA SZAFOWA	4.23



DATA **MARZEC 2018** NR MIESZKANIA **11.2.1**

LICZBA POKOI **3** POW. MIESZKANIA wg PN-ISO 9836:1997 **79,00m²**

LEGENDA WYSOKOŚĆ MIESZKANIA 262-547cm

-  ŚCIANY KONSTRUKCYJNE
-  ŚCIANY DZIAŁOWE (możliwość rozbiórki)
-  IZOLACJA TERMICZNA
-  BALKON

UWAGI

1. Urządzenia sanitarne i kuchenne, drzwi wewnątrzlokalowe, meble oraz wykończenia podłóg nie stanowią wyposażenia lokalu a ich rozmieszczenie przedstawiono jako przykładowe
2. Stan wg Projektu Wykonawczego. Wymiary i powierzchnie lokali w trakcie budowy mogą ulec nieznacznym zmianom.
3. Wymiary podano w świetle konstrukcji (bez wykończenia/tynków)
4. Wysokość lokalu podana z uwzględnieniem 1,5cm tynku oraz 2,5cm warstwy wykończeniowej podłóg
5. W kuchniach, łazienkach, WC oraz pralniach instalacje sanitarne prowadzone są naścienne, nie dopuszcza się wkuwania podejść instalacyjnych w ściany
6. Lokale wyposażone w wentylację grawitacyjną, nawiew świeżego powietrza będzie realizowany przez nawiewniki okienne lubi ścienne.
7. Nie dopuszcza się jakichkolwiek ingerencji w konstrukcję, elewację budynku oraz ściany międzylokalowe
8. Powierzchnie liczone wg PN-ISO 9836:1997, zgodnie z normą do powierzchni lokalu wliczono ściany działowe nadające się do demontażu.
9. Odwodnienie tarasów, balkonów i ogródków oraz lokalizacja rur spustowych zostanie pokazana na kartach szczegółowych.
10. Przy wyjściach na tarasy zaznaczono schodek wyjściowy, do montażu przez użytkownika



FBT PRACOWNIA ARCHITEKTURY I URBANISTYKI
02-992 WARSZAWA ul. PRZYCZÓŁKOWA 334
www.fbt.net.pl fbt@fbt.net.pl