

POMIESZCZENIE	[m <sup>2</sup> ]
HOL	5.78
POKÓJ Z ANEKSEM KUCHENNYM	28.73
ŁAZIENKA	4.85
POKÓJ	13.69

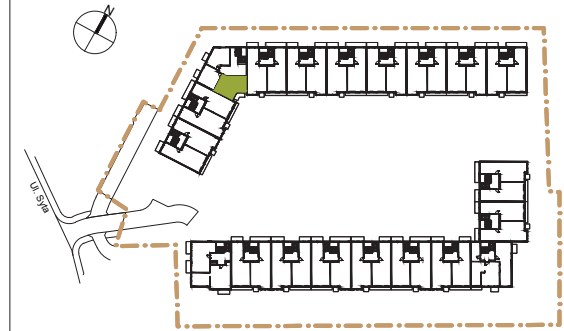


INWESTOR

Wilanów Tulip sp. z o.o.

Aleje Jerozolimskie nr 81, lok. 7.10

02-001 Warszawa



DATA

MARZEC 2018

NR MIESZKANIA

13.2.1

LICZBA POKÓJ

2

POW. MIESZKANIA wg PN-ISO 9836:1997

54,67m<sup>2</sup>

LEGENDA

WYSOKOŚĆ MIESZKANIA 262-547cm



ŚCIANY KONSTRUKCYJNE



ŚCIANY DZIAŁOWE (możliwość rozbiórki)



IZOLACJA TERMICZNA



BALKON

UWAGI

1. Urządzenia sanitarne i kuchenne, drzwi wewnątrzlokalowe, meble oraz wykończenia podłóg nie stanowią wyposażenia lokalu a ich rozmieszczenie przedstawiono jako przykładowe
2. Stan wg Projektu Wykonawczego. Wymiary i powierzchnie lokali w trakcie budowy mogą ulec nieznaczny zmianom.
3. Wymiary podano w świetle konstrukcji (bez wykończenia/tynków)
4. Wysokość lokalu podana z uwzględnieniem 1,5cm tynku oraz 2,5cm warstwy wykończeniowej podłóg
5. W kuchniach, łazienkach, W/C oraz pralniach instalacje sanitarne prowadzone są naścienne, nie dopuszcza się wkuwania podejść instalacyjnych w ściany
6. Lokale wyposażone w wentylację grawitacyjną, nawiew świeżego powietrza będzie realizowany przez nawiewniki okienne lub/i ścienne.
7. Nie dopuszcza się jakichkolwiek ingerencji w konstrukcję, elewację budynku oraz ściany międzylokalowe
8. Powierzchnie liczone wg PN-ISO 9836:1997, zgodnie z normą do powierzchni lokalu wliczono ściany działowe nadające się do demontażu.
9. Odwodnienie tarasów, balkonów i ogródków oraz lokalizacja rur spustowych zostanie pokazana na kartach szczegółowych.
10. Przy wyjściach na tarasy zaznaczono schodek wyjściowy, do montażu przez użytkownika



FBT PRACOWNIA ARCHITEKTURY I URBANISTYKI

02-992 WARSZAWA ul. PRZYCZÓŁKOWA 334

www.fbt.net.pl fbt@fbt.net.pl