

POMIESZCZENIE	[m ²]
HOL	5.34
POKÓJ Z ANEKSEM KUCHENNYM	17.77
ŁAZIENKA	4.55
POKÓJ	8.79

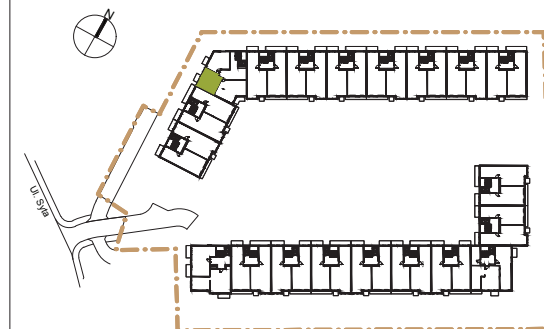


INWESTOR

Wilanów Tulip sp. z o.o.

Aleje Jerozolimskie nr 81, lok. 7.10

02-001 Warszawa



DATA

MARZEC 2018

NR MIESZKANIA

13.2.2

LICZBA POKOI

2

POW. MIESZKANIA wg PN-ISO 9836;1997

38,17m²

LEGENDA

WYSOKOŚĆ MIESZKANIA 262-547cm



ŚCIANY KONSTRUKCYJNE



ŚCIANY DZIAŁOWE (możliwość rozbiórki)



IZOLACJA TERMICZNA



BALKON

UWAGI

- Urządzenia sanitarne i kuchenne, drzwi wewnątrzlokalowe, meble oraz wykończenia podłóg nie stanowią wyposażenia lokalu a ich rozmieszczenie przedstawiono jako przykładowe
- Stan wg Projektu Wykonawczego. Wymiary i powierzchnie lokali w trakcie budowy mogą ulec nieznacznym zmianom.
- Wymiary podano w świetle konstrukcji (bez wykończenia/tynków)
- Wysokość lokalu podana z uwzględnieniem 1,5cm tynku oraz 2,5cm warstwy wykończeniowej podłóg
- W kuchniach, łazienkach, WC oraz pralniach instalacje sanitarne prowadzone są naścienne, nie dopuszcza się wkuwania podejść instalacyjnych w ściany
- Lokale wyposażone w wentylację grawitacyjną, nawiew świeżego powietrza będzie realizowany przez nawiewniki okienne lub/i ściennie.
- Nie dopuszcza się jakichkolwiek ingerencji w konstrukcję, elewację budynku oraz ściany międzylokalowe
- Powierzchnie liczone wg PN-ISO 9836;1997, zgodnie z normą do powierzchni lokalu wliczono ściany działowe nadające się do demontażu.
- Odwodnienie tarasów, balkonów i ogródków oraz lokalizacja rur spustowych zostanie pokazana na kartach szczegółowych.
- Przy wyjściach na tarasy zaznaczono schodek wyjściowy, do montażu przez użytkownika



FBT PRACOWNIA ARCHITEKTURY I URBANISTYKI

02-992 WARSZAWA ul. PRZYCZÓŁKOWA 334

www.fbt.net.pl fbt@fbt.net.pl