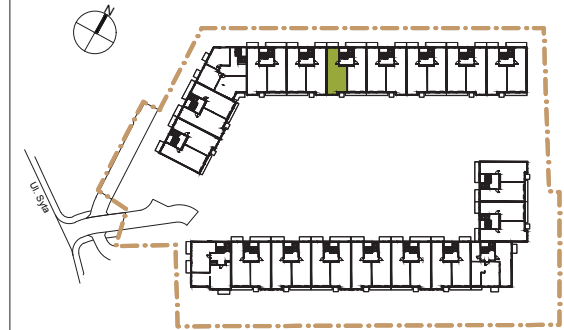
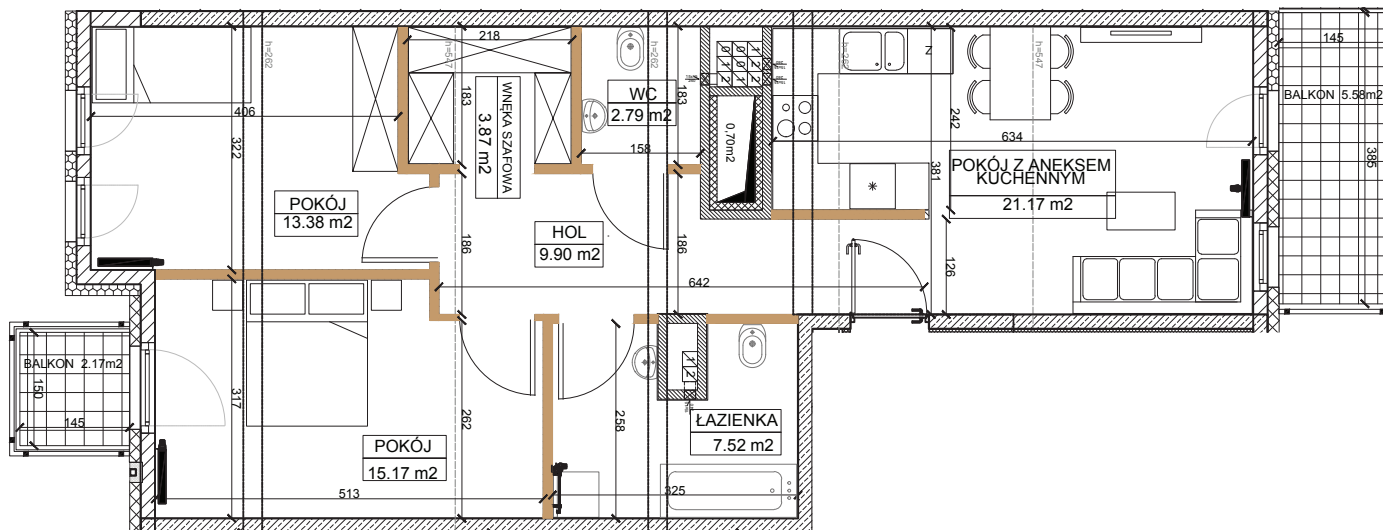


POMIESZCZENIE	[m <sup>2</sup> ]
HOL	9.90
POKÓJ Z ANEKSEM KUCHENNYM	21.17
WC	2.79
ŁAZIENKA	7.52
POKÓJ	15.17
POKÓJ	13.38
WNEKA SZAFOWA	3.87



DATA

MARZEC 2018

NR MIESZKANIA

16.2.2

LICZBA POKOI

3

POW. MIESZKANIA wg PN-ISO 9836:1997

77,05m<sup>2</sup>

LEGENDA

WYSOKOŚĆ MIESZKANIA 262-547cm

ŚCIANY KONSTRUKCYJNE

ŚCIANY DZIAŁOWE (możliwość rozbiórki)

IZOLACJA TERMICZNA

BALKON

UWAGI

- Urządzenia sanitarne i kuchenne, drzwi wewnątrzlokalowe, meble oraz wykończenia podłóg nie stanowią wyposażenia lokalu a ich rozmieszczenie przedstawiono jako przykładowe
- Stan wg Projektu Wykonawczego. Wymiary i powierzchnie lokali w trakcie budowy mogą ulec nieznacznym zmianom.
- Wymiary podano w świetle konstrukcji (bez wykończenia/tynków)
- Wysokość lokalu podana z uwzględnieniem 1,5cm tynku oraz 2,5cm warstwy wykończeniowej podłóg
- W kuchniach, łazienkach, WC oraz pralniach instalacje sanitarne prowadzone są naścienne, nie dopuszcza się wkuwania podejść instalacyjnych w ściany
- Lokale wyposażone w wentylację grawitacyjną, nawiew świeżego powietrza będzie realizowany przez nawiewniki okienne lub/i ścienne.
- Nie dopuszcza się jakichkolwiek ingerencji w konstrukcję, elewację budynku oraz ściany międzylokalowe
- Powierzchnie liczone wg PN-ISO 9836:1997, zgodnie z normą do powierzchni lokalu wliczone ściany działowe nadające się do demontażu.
- Odwodnienie tarasów, balkonów i ogródków oraz lokalizacja rur spustowych zostanie pokazana na kartach szczegółowych.
- Przy wyjściach na tarasy zaznaczono schodek wyjściowy, do montażu przez użytkownika

0m 1m 5m



FBT PRACOWNIA ARCHITEKTURY I URBANISTYKI  
02-992 WARSZAWA ul. PRZYCZÓŁKOWA 334  
www.fbt.net.pl fbt@fbt.net.pl