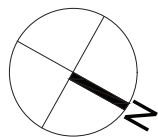
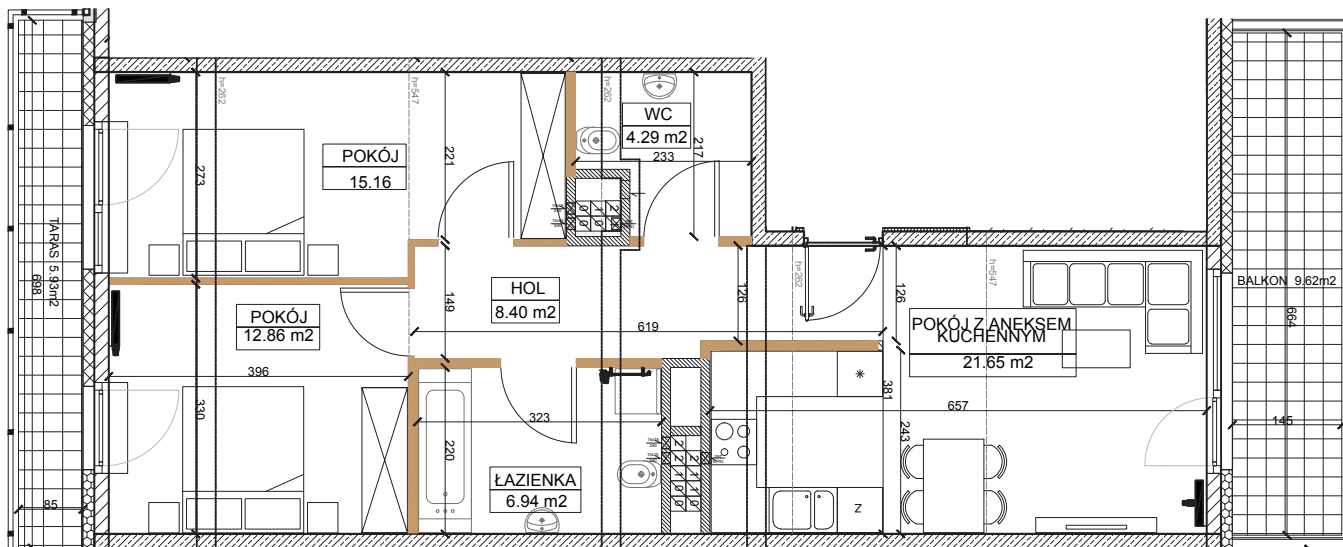


# MIESZKANIE 18.2.1 PIĘTRO DRUGIE POWIERZCHNIA 71,73m<sup>2</sup> BALKON/TARAS 15,55m<sup>2</sup>



POMIESZCZENIE	[m <sup>2</sup> ]
HOL	8.40
POKÓJ Z ANEKSEM KUCHENNYM	21.65
WC	4.29
ŁAZIENKA	6.94
POKÓJ	15.16
POKÓJ	12.86



INWESTOR

Wilanów Tulip sp. z o.o.  
Aleje Jerozolimskie nr 81, lok. 7.10  
02-001 Warszawa

DATA

**MARZEC 2018**

NR MIESZKANIA

**18.2.1**

LICZBA POKOI


**3**

POW. MIESZKANIA wg PN-ISO 9836;1997

**71,73m<sup>2</sup>**

LEGENDA

WYSOKOŚĆ MIESZKANIA 262-547cm

 ŚCIANY KONSTRUKCYJNE

 ŚCIANY DZIAŁOWE (możliwość rozbiórki)

 IZOLACJA TERMICZNA

 BALKON

UWAGI

1. Urządzenia sanitarne i kuchenne, drzwi wewnątrzlokalowe, meble oraz wykończenia podłóg nie stanowią wyposażenia lokalu a ich rozmieszczenie przedstawiono jako przykładowe
2. Stan wg Projektu Wykonawczego. Wymiary i powierzchnie lokali w trakcie budowy mogą ulec nieznaczny zmianom.
3. Wymiary podano w świetle konstrukcji (bez wykończenia/tyńków)
4. Wysokość lokalu podana z uwzględnieniem 1,5cm tynku oraz 2,5cm warstwy wykończeniowej podłóg
5. W kuchniach, łazienkach, WC oraz pralniach instalacje sanitarne prowadzone są naścienne, nie dopuszcza się wkuwania podejść instalacyjnych w ściany
6. Lokale wyposażone w wentylację grawitacyjną, nawiew świeżego powietrza będzie realizowany przez nawiewniki okienne lubi ścienne.
7. Nie dopuszcza się jakichkolwiek ingerencji w konstrukcję, elewację budynku oraz ściany międzylokalowe
8. Powierzchnie liczone wg PN-ISO 9836;1997, zgodnie z normą do powierzchni lokalu wliczono ścianki działowe nadające się do demontażu.
9. Odwodnienie tarasów, balkonów i ogródków oraz lokalizacja rur spustowych zostanie pokazana na kartach szczegółowych.
10. Przy wyjściach na tarasy zaznaczono schodek wyjściowy, do montażu przez użytkownika



FBT PRACOWNIA ARCHITEKTURY I URBANISTYKI  
02-992 WARSZAWA ul. PRZYCZÓŁKOWA 334  
www.fbt.net.pl fbt@fbt.net.pl